

# BLINDÉ

Chauffe-eau électrique

Le chauffe-eau 1<sup>er</sup> prix

**Thermor**   
— connecté à vous



**1** **RÉSISTANCE**  
«THERMOPLONGEUR»

- En contact direct avec l'eau et exposée au calcaire
- En cas de remplacement, obligation de vidanger le chauffe-eau.

**2** **PROTECTION**  
**ANTICORROSION**

- Anode en magnésium, qui se dissout dans le temps.
- Nécessite un contrôle de l'usure tous les 2 ans et un remplacement si nécessaire.

GARANTIE  
**5 ANS**  
SUR LA CUVE

GARANTIE  
**2 ANS**  
SUR LES PIÈCES



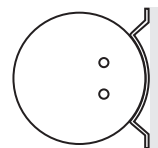
DISPONIBLE EN  
3 FORMATS

Vertical mural, stable  
et horizontal



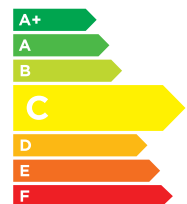
FACILITÉ  
D'INSTALLATION

500/800 mm  
& 700/800 mm  
Système de fixation modulable



HORIZONTAL  
RACCORDEMENT COTÉ

avec ceinture réglable et  
raccordement dessous



PERFORMANCE  
Classe énergétique C

# CARACTÉRISTIQUES TECHNIQUES

Cuve et corps de chauffe émaillés conformes aux normes d'hygiène.

Thermostat mécanique

8 capacités de 50 à 500 L et 5 diamètres (505, 513, 520, 570, 575 et 750 mm).

**Horizontaux** : pose au mur, au sol ou au plafond en respectant le sens de montage des piquages.

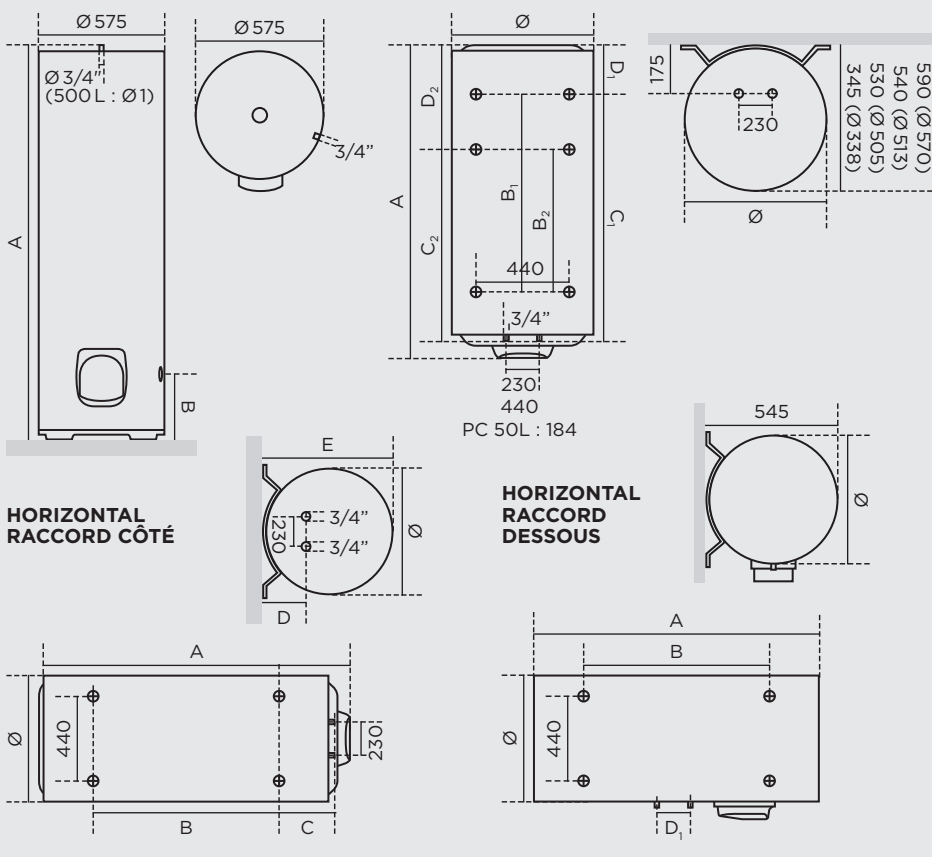
**Horizontaux raccordements côté** : ceintures réglables et ajustables.

Livré avec **raccord diélectrique** (sauf 500 L).

# COTES D'INSTALLATION

STABLE

VERTICAL MURAL



# ACCESSOIRES

Trépied universel 50 à 200 L (réf. 900 991)

# DIMENSIONS ET RÉFÉRENCES

	Capacité (L)	Nombre de personnes	Puissance (W)	Consommation d'entretien (kWh/24 h à 65°C)	Quantité d'ECS à 40°C (L) (V40) (1)	Constante de refroidissement	Temps de chauffe	Dimensions (mm)								Poids à vide (kg)	Classe Énergétique	Référence
								Ø	A	B <sub>1</sub>	B <sub>2</sub>	C <sub>1</sub>	C <sub>2</sub>	D <sub>1</sub>	D <sub>2</sub>			
Blindé vertical mural étroit Ø 505 Ø 513	50 PC	1	2000	1,11	(2)	0,47	1h36	338	918	-	-	750	-	168	-	18	C	241 039
	50	1	1200	0,71	(2)	0,30	2h26	505	575	-	-	370	-	155	-	22	C	241 040
	75	1 ou 2	1200	1,06	137	0,28	4h12	513	705	-	-	570	-	135	-	22	C	251 054
	100	2	1200	1,18	176	0,25	5h13	513	835	-	-	750	565	85	265	26	C	261 128
	150	3	1600	1,61	279	0,22	5h50	513	1155	800	500	1050	750	105	405	34	C	251 084
	200	4	2200	1,96	376	0,21	5h42	513	1475	800	700	1050	950	425	525	43	C	251 085
Blindé vertical mural compact Ø 570	100	2	1200	1,15	182	0,24	5h28	570	740	-	-	570	-	165	-	29	C	861 511
	150	3	1600	1,49	276	0,21	6h00	570	990	500	-	750	-	235	-	38	C	861 512
	200	4	2200	1,83	363	0,19	5h55	570	1245	800	700	1050	950	190	290	44	C	861 513
Blindé stable Ø 575 Ø 750	200	4	2200	1,82	366	0,19	5h06	575	1270	280						47	C	282 030
	300	5 et plus	3000	2,41	537	0,17	5h53	575	1765	280						60	C	282 031
	500 (3)	5 et plus	5000 TC	2,60	923 (4)	0,11	5h53	750	1840	310						154	C	292 002
Blindé horizontal raccordement dessous Ø 520	75	1 ou 2	1600	1,09	142	0,31	2h59	520	700	480	-	195	-	25			C	253 011
	100	2	1600	1,18	176	0,25	3h49	520	830	600	-	100	-	29			C	253 014
	150	3	2200	1,51	253	0,21	3h52	520	1150	800	-	100	-	37			C	253 021
	200	4	2200	1,81	333	0,19	5h07	520	1470	1050	-	100	-	45			C	253 023
Blindé horizontal raccordement côté Ø 513 Ø 570	75	1 ou 2	2000	1,41	152	0,40	2h27	513	705				175	530	22		C	853 408
	100	2	2000	1,59	192	0,34	3h15	570	740				175	590	29		C	853 409
	150	3	2000	1,94	281	0,27	4h55	570	990				175	590	38		C	853 410
	200	4	2000	2,38	369	0,25	6h14	570	1245				175	590	44		C	853 411

(1) Quantité d'eau chaude mélangée à 40°C fournie par un appareil réglé à 65°C. (2) Pas de valeur pour les capacités < 75 L et = 300 L. (3) Jaquette grise en PVC souple. (4) Quantité d'eau chaude mélangée à 40°C fournie par un appareil réglé à 80°C. Nos valeurs de consommation d'entretien, de temps de chauffe et de constante de refroidissement sont calculées selon le cahier des charges LCIE NF Performance sauf 500 L.



\* Sauf format VM compact et horizontal raccord côté. En attente validation par l'organisme certificateur. \*\* Jusqu'en février 2022. En attente de validation par l'organisme certificateur.

THERMOR ZA CHARLES BEAUHAIRE • 17, RUE CROIX FAUCHET  
BP 46 • 45141 SAINT-JEAN-DE-LA-RUELLE

**Thermor**  
— connecté à vous