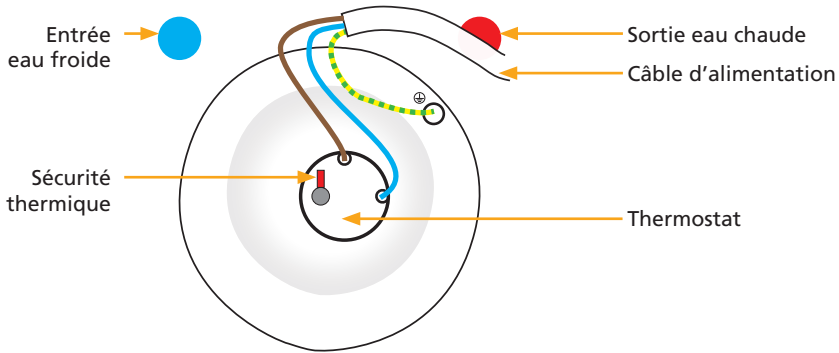
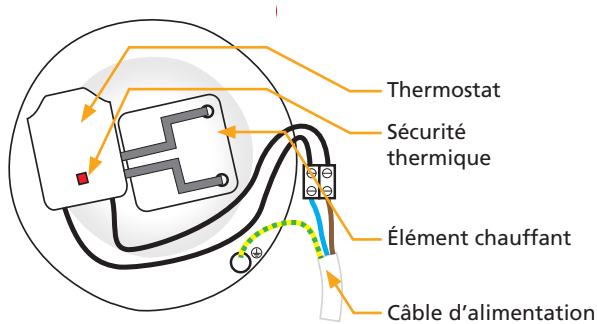


II. Présentation des composants

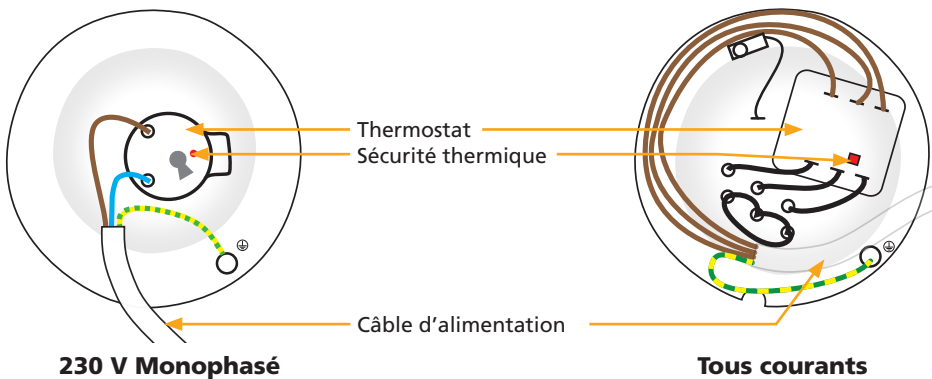
II.1 Composants des modèles verticaux muraux Blindés



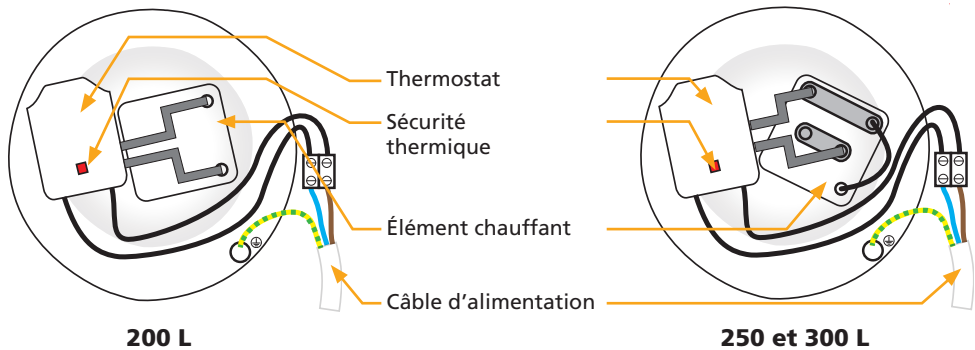
II.2 Composants des modèles verticaux muraux Stéatite



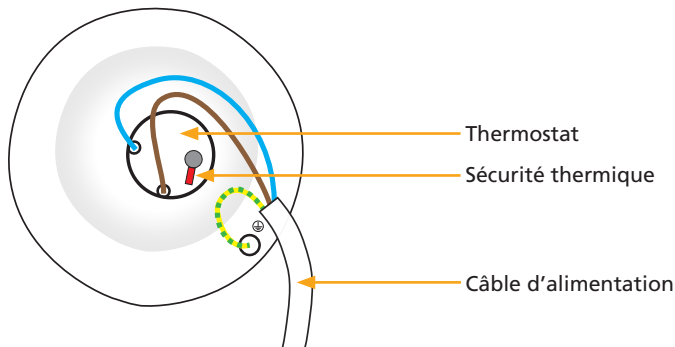
II.3 Composants des modèles verticaux sur socle Blindés



II.4 Composants des modèles stables Stéatite



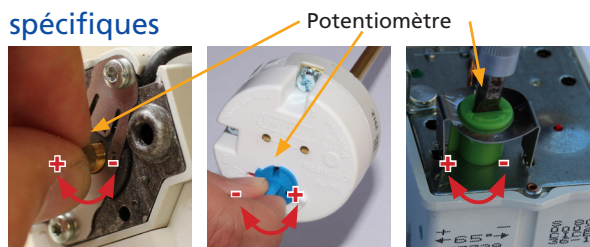
II.5 Composants des modèles horizontaux Blindés



III. Procédures d'installation spécifiques

Réglage de la température

La température est réglée en usine à 65° C.
La température peut être abaissée en tournant la molette.



IV. Conditions d'entretien spécifiques

Les pièces pouvant être remplacées

- Thermostat
- Élément chauffant
- Capot
- Joint
- Corps de chauffe (uniquement pour les chauffe-eau Stéatite)



Le remplacement du corps de chauffe ou l'ouverture du chauffe-eau implique le remplacement du joint.

Toute opération de remplacement doit être effectuée par une personne habilitée avec des pièces d'origine constructeur.