



Chauffe-eau  
électrique

# STÉATIS

Le bon rapport qualité/prix



#### 4 FORMATS

Vertical mural étroit,  
vertical mural compact,  
stable et horizontal mural



#### DOUBLE ENTRAXE

500/800mm et 700/800mm  
Remplace tous les chauffe-eau  
verticaux muraux du marché



#### SÉRÉNITÉ

Une cuve garantie 5 ans  
pour votre tranquillité

# CARACTÉRISTIQUES TECHNIQUES

Cuve et corps de chauffe émaillés conformes aux normes d'hygiène.

Thermostat mécanique.

Molette température : la consigne est réglable entre 50°C et 65°C.

7 capacités de 50 à 300 L et 5 diamètres (505, 513, 520, 570 et 575 mm).

Livré avec raccord diélectrique tournant 3/4".

Emballages : suppression des films plastique (moins de déchets et facile à remballer).



- Résistance stéatite protégée du calcaire**
  - insérée dans un fourreau, sans contact direct avec l'eau,
  - en cas de remplacement, pas besoin de vidange.
- Protection anticorrosion**
  - anode en magnésium, qui se dissout dans le temps,
  - nécessite un contrôle de l'usure tous les 2 ans et un remplacement si nécessaire.

# ACCESSOIRES

Kit 3000 W triphasé stables et vertical mural 200 L (réf : 901057)

Trépied universel 50 à 200 L pour format vertical mural, hauteur totale : 630 mm (réf. 900 991)

# DIMENSIONS ET RÉFÉRENCES

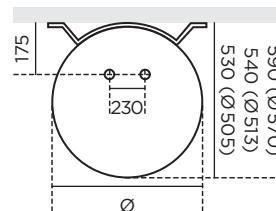
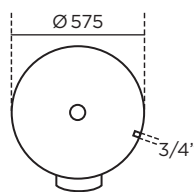
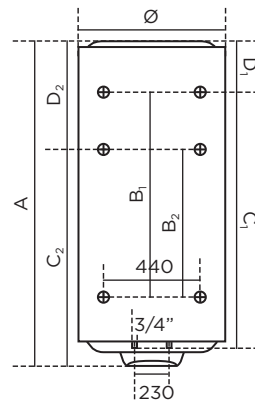
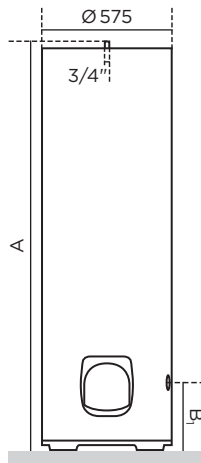
	Capacité (L)	Nombre de personnes	Puissance (W)	Consommation d'entretien (kWh/24 h à 65°C)	Quantité d'ECS à 40°C (L) (V40) (2)	Constante de refroidissement	Temps de chauffe	Dimensions (mm)								Poids à vide (kg)	Classe Énergétique	Référence
								Ø	A	B1	B2	C1	C2	D1	D2			
Stéatis vertical mural étroit Ø 505 Ø 513	50 <sup>(1)</sup>	1	1200	0,79	(3)	0,33	2h46	505	575	-	-	370	-	155	-	22	C	241 150
	75 <sup>(1)</sup>	1 ou 2	1200	1,07	140	0,29	4h09	513	705	-	-	570	-	135	-	23	C	251 176
	100 <sup>(1)</sup>	2	1200	1,21	183	0,25	5h12	513	835	-	-	750	565	85	265	27	C	251 177
	150 <sup>(1)</sup>	3	1800	1,59	275	0,22	5h12	513	1155	800	500	1050	750	105	405	35	C	251 178
	200 <sup>(1)</sup>	4	2200	1,98	373	0,21	6h11	513	1475	800	700	1050	950	425	525	44	C	251 179
Stéatis vertical mural compact Ø 570	100 <sup>(1)</sup>	2	1200	1,16	182	0,24	5h32	570	740	-	-	570	-	165	-	32	C	261 115
	150 <sup>(1)</sup>	3	1800	1,45	272	0,20	5h21	570	990	500	-	750	-	235	-	41	C	261 129
	200 <sup>(1)</sup>	4	2200	1,81	373	0,19	5h58	570	1245	800	700	1050	950	190	290	51	C	261 130
Stéatis stable Ø 575	200 <sup>(1)</sup>	4	2200	1,85	364	0,20	5h22	575	1270	280	-	-	-	-	-	47	C	282 098
	250 <sup>(1)</sup>	5	3000	2,11	429	0,18	4h45	575	1510	280	-	-	-	-	-	53	C	282 099
	300 <sup>(1)</sup>	5 et plus	3000	2,5	537	0,18	6h08	575	1765	280	-	-	-	-	-	60	C	282 101
Stéatis horizontal mural raccords dessous Ø 520	75 <sup>(1)</sup>	1 ou 2	1200	1,01	139	0,28	3h50	520	700	480	-	-	-	195	-	25	C	251 180
	100 <sup>(1)</sup>	2	1800	1,08	162	0,23	3h00	520	830	600	-	-	-	100	-	29	C	251 181
	150 <sup>(1)</sup>	3	1800	1,39	230	0,20	4h14	520	1150	800	-	-	-	100	-	37	C	251 182
	200 <sup>(1)</sup>	4	2200	1,86	341	0,20	4h51	520	1470	1050	-	-	-	100	-	45	C	251 183

(1) Non kitables. (2) Quantité d'eau chaude mélangée à 40°C fournie par un appareil réglé à 65°C. (3) Pas de valeur pour les capacités < 75L. Nos valeurs de consommation d'entretien, de temps de chauffe et de constante de refroidissement sont calculées selon le cahier des charges LCIE NF Performance.

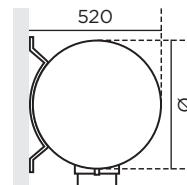
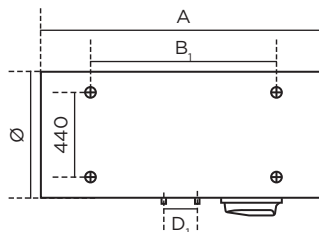
# COTES D'INSTALLATION

STABLE

VERTICAL MURAL



HORIZONTAL



ZA CHARLES BEAUHAIRE • 17, RUE CROIX FAUCHET  
BP 46 • 45141 SAINT-JEAN-DE-LA-RUELLE

www.thermor-pro.fr | www.thermor.fr

