

CHAUFFE-EAU ÉLECTRIQUE THERMOR DURALIS 50 LITRES VERTICAL MURAL ÉTROIT, MONO, PROTECTION ACI ANODE EN TITANE ANTICORROSION, RÉSISTANCE STÉAT

Thermor 
Chaleur connectée

THERMOR DURALIS



Description

Le chauffe-eau électrique vertical mural DURALIS est un chauffe-eau universel facile à monter grâce au double entraxe.

Conçu pour durer deux fois plus longtemps dans les eaux les plus agressives: il est doté d'une résistance stéatite anticalcaire et d'une double protection anticorrosion.

Il ne chauffe pas tant que la cuve n'est pas remplie d'eau.

Il est conforme aux normes d'hygiène grâce à un revêtement intérieur en émail vitrifié et un corps de chauffe émaillé.

Les avantages produit

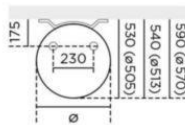
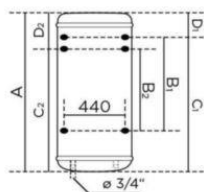
Jusqu'à 8% d'économie d'énergie grâce au thermostat de haute précision et à une isolation renforcée. Anti-chauffe à sec.

Double protection anticorrosion.

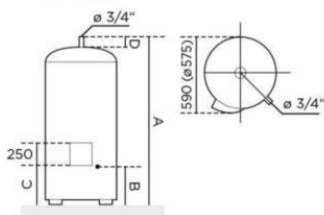
Caractéristiques techniques

Largeur	505 mm
Hauteur	575 mm
Diamètre	505 mm
Poids	22 kg
Matière	Acier émaillé
Teinte	Blanc
Type de produit	Chauffe-eau électrique vertical ACI DURALIS
Nom de la gamme	
Durée de la garantie	5 ans la cuve, 2 ans les pièces
Tension en volts	Monophasé (230)
Profil de soutirage	M
Contenance ECS en litre	50
Puissance en kW	2
Classe de performance énergétique - mode eau chaude sanitaire	C
Temps de chauffe en heure et mn	2h36mn
Consommation d'entretien	1
Type de résistance	Stéatite
Consommation énergie par an kWh/an	1372
Diamètres des raccords	20X27

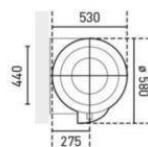
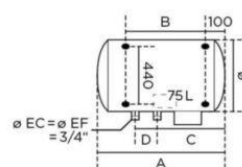
VERTICAL MURAL



STABLE



HORIZONTAL



DIMENSIONS ET RÉFÉRENCES

	Nombre de personnes	Capacité (L)	Puissance (W)	Consommation d'entretien (kWh/24 h à 65°C)	Quantité d'ECS à 40°C (L) (V40) ⁽²⁾	Constante de refroidissement	Temps de chauffe	Dimensions (mm)								Poids à vide (kg)	Classe énergétique	Référence
								ø	A	B/B ₁	B ₂	C/C ₁	C ₂	D/D ₁	D ₂			
ø 505 Duralis verticaux muraux étroits	1	50 ⁽¹⁾	1200	0,82	ø	0,35	2h36	505	575	-	-	370	-	155	-	22	C	241 057
	1 ou 2	75 ⁽¹⁾	1200	1,02	139	0,29	4h11	505	780	-	-	570	-	120	-	27	C	251 056
	2	100 ⁽¹⁾	1200	1,25	187	0,26	5h19	505	910	-	-	750	565	115	300	32	C	261 067
	3	150	1800	1,59	278	0,22	5h11	505	1240	800	500	1050	750	145	445	41	C	271 083
	4	200	2400	1,94	375	0,20	5h17	513	1570	800	700	1050	950	475	575	52	C	281 077
ø 570 Duralis verticaux muraux compacts	2	100 ⁽¹⁾	1200	1,15	182	0,24	5h18	570	780	-	-	570	-	135	-	32	C	861 410
	3	150	1800	1,43	277	0,20	5h18	570	1030	500	-	750	-	210	-	41	C	871 415
	4	200	2400	1,88	368	0,20	5h08	570	1255	800	700	1050	950	165	265	51	C	881 420
	3	150	1800	1,64	265	0,23	4h29	575	1015	270	-	160	-	30	-	40	C	272 038
ø 575 Duralis stables	4	200	2400	1,95	375	0,21	4h34	575	1275	270	-	160	-	30	-	51	C	282 072
	5	250	3000	2,20	440	0,19	5h09	575	1500	270	-	160	-	30	-	63	C	282 074
	5 et +	300	3000	2,49	526	0,18	6h19	575	1780	270	-	160	-	30	-	73	C	292 045
	2	100	1800	1,21	184	0,26	3h07	505	860	600	-	490	-	120	-	32	C	263 123
ø 505 Duralis horizontaux muraux	3	150	1800	1,63	266	0,23	4h39	505	1180	800	-	490	-	120	-	41	C	273 124
	4	200	2100	1,98	354	0,21	5h13	505	1510	1050	-	490	-	120	-	50	C	283 118