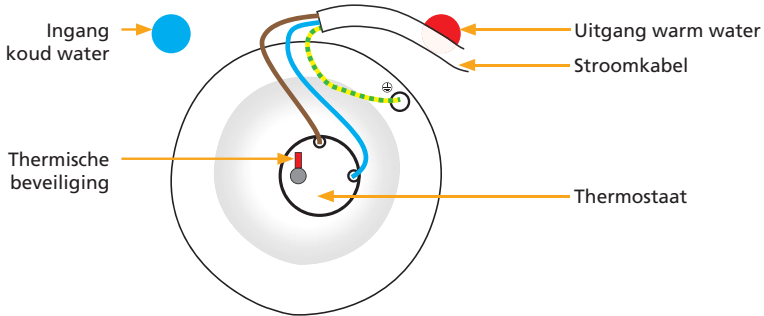
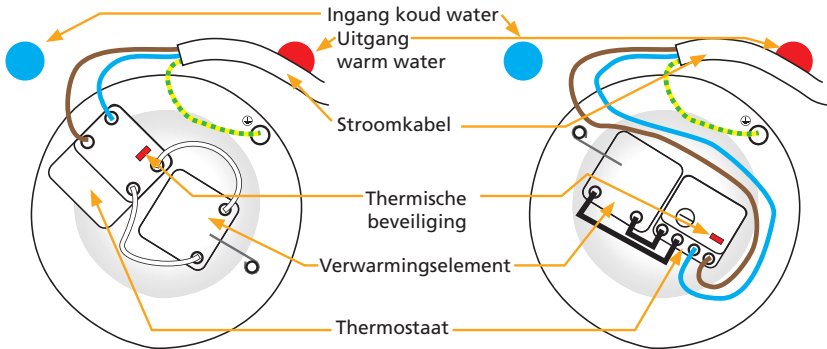


## II. Weergave van de onderdelen

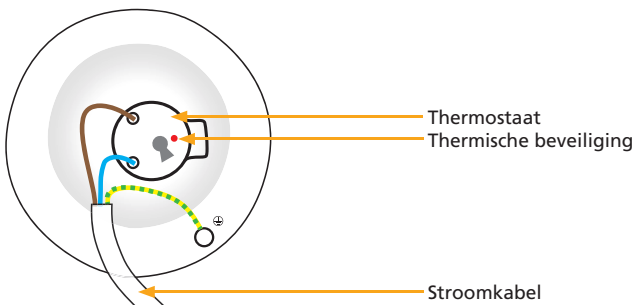
### II.1 Onderdelen van de verticale muurmodellen van geblindeerde



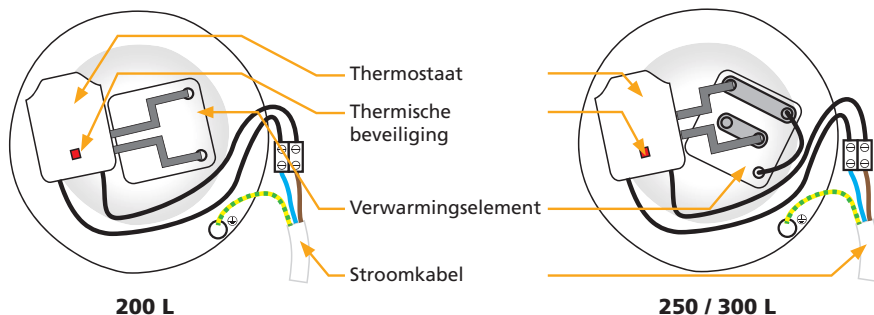
### II.2 Onderdelen van de verticale muurmodellen van steatiet



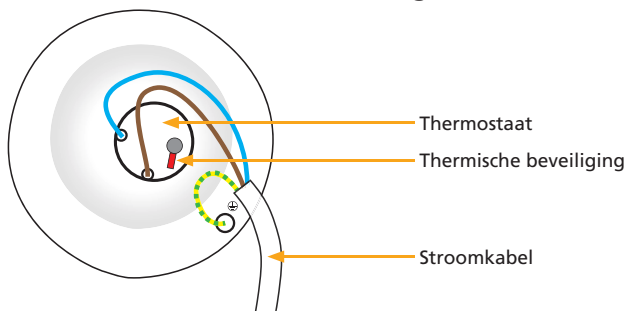
### II.3 Onderdelen van de stabiele modellen van geblindeerde



## II.4 Onderdelen van de stabiele modellen van steatiet



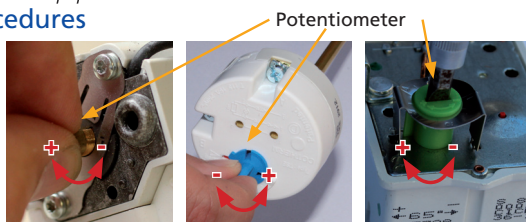
## II.5 Onderdelen van de horizontale modellen van geblindeerde



## III. Specifieke installatieprocedures

### Instellen van de temperatuur

De temperatuur wordt in de fabriek ingesteld op 65 °C.  
De temperatuur kan worden verlaagd met de draaiknop.



## IV. Specifieke voorwaarden voor onderhoud

### De onderdelen die kunnen worden vervangen

- Thermostaat
- Verwarmingselement
- Verwarmingslichaam
- Verbinding
- Behuizing

**De vervanging van het verwarmingslichaam of het openen van de boiler houdt tegelijkertijd in dat de verbinding vervangen moet worden.**

Alle vervangingen moeten worden uitgevoerd door een persoon die beschikt over de originele reserveonderdelen van de fabrikant.

